



SINDILAT/RS

Relatório de
Comunicação



SINDILAT/RS

CLIPPING OFFLINE

Veículo: Zero Hora

Data: 30/04/2025

Página: 16 - Campo e Lavoura

Centimetragem: cm

R\$ 2,5230

é o valor projetado pelo Conseleite para o litro de leite em abril no RS, considerando os primeiros 20 dias do mês. É 0,06% maior do que o projetado em março.



SINDILAT/RS

CLIPPING ONLINE

Veículo: Tupã FM

Data: 02/04/2025

Link:

<https://www.tupa.fm.br/index.php/programas-interna/variedades-tupa-com-o-coordenador-do-conseleite-darlan-palharini-02-04-25-13982>

Página: Notícias

Variedades Tupã com O coordenador do Conseleite, Darlan Palharini - 02/04/25

Preço do leite tende a se manter estável este ano. O coordenador do Conseleite, Darlan Palharini, projetou uma estabilidade no preço do produto em 2025. Ele revelou que ocorreu uma elevação de 0,62% no valor de referência projetado para o leite.



Veículo: Página Rural

Data: 07/04/2025

Link:

<https://www.paginarural.com.br/noticia/328077/emissao-de-gta-agora-pode-ser-feita-pelo-celular-em-apenas-sete-etapas-diz-seapi>

Página: Notícias

Emissão de GTA agora pode ser feita pelo celular em apenas sete etapas, diz Seapi

Secretaria da Agricultura também aperfeiçoou portal do Produtor Online para melhorar experiência dos usuários

Um novo portal do Produtor Online, com acesso ao sistema pelo login Gov.br, e emissão da Guia de Trânsito Animal (GTA) que pode ser feita pelo celular em apenas sete passos. As melhores experiências para os usuários foram lançadas nesta segunda-feira (7/4) pela Secretaria da Agricultura, Pecuária, Produção Sustentável e Irrigação (Seapi), em Porto Alegre.

O secretário da Agricultura, Clair Kuhn, disse que este portal é a realização de um sonho, o de colocar na mão do produtor rural uma ferramenta que vai agilizar o trabalho dele, torná-lo mais rápido e eficiente. “Este é o primeiro passo, porque este trabalho que foi construído junto com as entidades, os produtores, os servidores, vai continuar, vamos seguir ouvindo os produtores e aprimorando o nosso trabalho, para torná-lo cada vez melhor e menos burocrático”, afirma Kuhn. O secretário lembrou a lei nº 15824/2022, de sua autoria, que institui a Carteira de Identidade do Empreendedor Rural e que é também uma ferramenta para desburocratização dos serviços ao produtor.



Foto: Fernando Dias / Seapi

A diretora de Negócios e Relacionamento com Clientes da Procergs, Karen Lopes, disse que este portal é um marco histórico para a secretaria, levando serviços digitais para quem está na ponta. “O nosso trabalho é sempre orientado a partir de três conceitos: simplicidade, conveniência e agilidade, que estão presentes neste Portal do Produtor Online e na nova GTA”, destaca.

São cerca de 1,6 milhão de GTAs emitidas por ano e agora é possível, com orientações claras e de forma simples, emitir a Guia em qualquer aparelho mobile. Serão apenas sete etapas a serem preenchidas, com as informações que realmente são necessárias. Também é possível fazer online o estorno ou cancelamento de uma GTA, o que antes só era feito presencialmente nas Inspetorias ou Escritórios de Defesa Agropecuária.

A confirmação de recebimento de animais também poderá ser feita online e pelo celular. Assim que o produtor recebe uma GTA o sistema já fará um alerta na primeira tela informando que ele possui esta Guia para confirmação. Isso evita pendências com o Serviço Veterinário Oficial e mantém o rebanho devidamente atualizado.

Secretário da Agricultura, Clair Kuhn, destaca a importância do novo Portal na agilização dos processos - Foto: Fernando Dias/Ascom Seapi

O novo portal do Produtor Online foi reformulado e modernizado. Agora o acesso ao sistema pode ser feito com o login Gov.Br, sem a necessidade do produtor se deslocar até uma Inspetoria para solicitar senha de acesso. As atualizações cadastrais, assim como informes sobre nascimentos e mortes de animais, poderão ser feitas facilmente, podendo o produtor estar sempre com sua “ficha” em dia.

O novo sistema também traz o recurso de notificações direcionadas para o perfil do cliente/produtor, onde o mesmo passará a receber alertas inerentes a sua atividade específica, personalizando o sistema e melhorando a comunicação com o produtor. Além disso, ele está mais responsivo, ou seja, se adapta a qualquer dispositivo móvel.

“O portal está estruturado para aportar todos os serviços mais utilizados pelo produtor, bem como servir de guia e orientação através de uma comunicação clara e objetiva. As principais atividades dos produtores já poderão ser feitas pelo celular, sem sair de casa. A ideia é que o produtor só vá na Inspetoria em casos de exceção”, destacou o gerente de projetos da Agricultura Digital da Seapi, Daniel Gallina.

Além disso, o portal traz também links para acesso direto ao [Sistema de Monitoramento e Alertas Agroclimáticos](#) (Simagro), sistema com informações agrometeorológicas importantes ao produtor.

O desenvolvimento dos novos sistemas foi realizado pela gerência de projetos da Agricultura Digital da Seapi em parceria com a Procergs (Centro de Tecnologia da Informação e Comunicação do Estado do RS).

Estiveram presentes no evento diversas entidades como Federação Brasileira das Associações de Criadores de Animais de Raça (Febrac), Federação da Agricultura do Estado do Rio Grande do Sul (Farsul), Fundo de Desenvolvimento e Defesa Sanitária Animal (Fundesa), Sindicato da Indústria de Laticínios e Produtos Derivados (Sindilat RS), Associação das Pequenas e Médias Indústrias de Laticínios do Rio Grande do Sul (Apil), Ministério da Agricultura e Pecuária (Mapa), deputado estadual Aloísio Klassmann, Secretaria de Desenvolvimento Rural (SDR), Procergs e diretores e funcionários da Seapi.



Para acessar, [clique aqui](#)

Fonte: Secretaria da Agricultura, Pecuária, Produção Sustentável e Irrigação (Seapi)

Veículo: Secretaria da Agricultura

Data: 07/04/2025

Link:

<https://www.agricultura.rs.gov.br/emissao-de-gta-agora-pode-ser-feita-pelo-celular-em-ape-nas-sete-etapas>

Página: Notícias

Emissão de GTA agora pode ser feita pelo celular em apenas sete etapas

Secretaria da Agricultura também aperfeiçoou portal do Produtor Online para melhorar experiência dos usuários



Novo Portal do Produtor Online e GTA são mais ágeis, permitindo que produtor faça muitos processos diretamente pelo celular - Foto: Fernando Dias/Ascom Seapi

Um novo portal do Produtor Online, com acesso ao sistema pelo login Gov.br, e emissão da Guia de Trânsito Animal (GTA) que pode ser feita pelo celular em apenas sete passos. As melhores experiências para os usuários foram lançadas nesta segunda-feira (7/4) pela Secretaria da Agricultura, Pecuária, Produção Sustentável e Irrigação (Seapi), em Porto Alegre.

O secretário da Agricultura, Clair Kuhn, disse que este portal é a realização de um sonho, o de colocar na mão do produtor rural uma ferramenta que vai agilizar o trabalho dele, torná-lo mais rápido e eficiente. “Este é o primeiro passo, porque este trabalho que foi construído junto com as entidades, os produtores, os servidores, vai continuar, vamos seguir ouvindo os produtores e aprimorando o nosso trabalho, para torná-lo cada vez melhor e menos burocrático”, afirma Kuhn. O secretário lembrou a lei nº 15824/2022, de sua autoria, que institui a Carteira de Identidade do Empreendedor Rural e que é também uma ferramenta para desburocratização dos serviços ao produtor.

A diretora de Negócios e Relacionamento com Clientes da Procergs, Karen Lopes, disse que este portal é um marco histórico para a secretaria, levando serviços digitais para quem está na ponta. “O nosso trabalho é sempre orientado a partir de três conceitos: simplicidade, conveniência e agilidade, que estão presentes neste Portal do Produtor Online e na nova GTA”, destaca.

São cerca de 1,6 milhão de GTAs emitidas por ano e agora é possível, com orientações claras e de forma simples, emitir a Guia em qualquer aparelho mobile. Serão apenas sete etapas a serem preenchidas, com as informações que realmente são necessárias. Também é possível fazer online o estorno ou cancelamento de uma GTA, o que antes só era feito presencialmente nas Inspetorias ou Escritórios de Defesa Agropecuária.

A confirmação de recebimento de animais também poderá ser feita online e pelo celular. Assim que o produtor recebe uma GTA o sistema já fará um alerta na primeira tela informando que ele possui esta Guia para confirmação. Isso evita pendências com o Serviço Veterinário Oficial e mantém o rebanho devidamente atualizado.



Secretário da Agricultura, Clair Kuhn, destaca a importância do novo Portal na agilização dos processos - Foto: Fernando Dias/Ascom Seapi

O novo portal do Produtor Online foi reformulado e modernizado. Agora o acesso ao sistema pode ser feito com o login Gov.Br, sem a necessidade do produtor se deslocar até uma Inspetoria para solicitar senha de acesso. As atualizações cadastrais, assim como informes sobre nascimentos e mortes de animais, poderão ser feitas facilmente, podendo o produtor estar sempre com sua "ficha" em dia.

O novo sistema também traz o recurso de notificações direcionadas para o perfil do cliente/produtor, onde o mesmo passará a receber alertas inerentes a sua atividade específica, personalizando o sistema e melhorando a comunicação com o produtor. Além disso, ele está mais responsivo, ou seja, se adapta a qualquer dispositivo móvel.

"O portal está estruturado para aportar todos os serviços mais utilizados pelo produtor, bem como servir de guia e orientação através de uma comunicação clara e objetiva. As principais atividades dos produtores já poderão ser feitas pelo celular, sem sair de casa. A ideia é que o produtor só vá na Inspetoria em casos de exceção", destacou o gerente de projetos da Agricultura Digital da Seapi, Daniel Gallina.

Além disso, o portal traz também links para acesso direto ao **Sistema de Monitoramento e Alertas Agroclimáticos (Simagro)**, sistema com informações agrometeorológicas importantes ao produtor.

O desenvolvimento dos novos sistemas foi realizado pela gerência de projetos da Agricultura Digital da Seapi em parceria com a Procergs (Centro de Tecnologia da Informação e Comunicação do Estado do RS).

Estiveram presentes no evento diversas entidades como Federação Brasileira das Associações de Criadores de Animais de Raça (Febrac), Federação da Agricultura do Estado do Rio Grande do Sul (Farsul), Fundo de Desenvolvimento e Defesa Sanitária Animal (Fundesa), Sindicato da Indústria de Laticínios e Produtos Derivados (Sindilat RS), Associação das Pequenas e Médias Indústrias de Laticínios do Rio Grande do Sul (Apil), Ministério da Agricultura e Pecuária (Mapa), deputado estadual Aloísio Klassmann, Secretaria de Desenvolvimento Rural (SDR), Procergs e diretores e funcionários da Seapi.



Veículo: TV Cidade

Data: 07/04/2025

Link:

<https://tvcidade10.com.br/2025/04/07/emissao-de-gta-agora-pode-ser-feita-pelo-celular-e-m- apenas-sete-etapas/>

Página: Notícias

Emissão de GTA agora pode ser feita pelo celular em apenas sete etapas

Secretaria da Agricultura também aperfeiçoou portal do Produtor Online para melhorar experiência dos usuários

Um novo portal do Produtor Online, com acesso ao sistema pelo login Gov.br, e emissão da Guia de Trânsito Animal (GTA) que pode ser feita pelo celular em apenas sete passos. As melhores experiências para os usuários foram lançadas nesta segunda-feira (7/4) pela Secretaria da Agricultura, Pecuária, Produção Sustentável e Irrigação (Seapi), em Porto Alegre.

O secretário da Agricultura, Clair Kuhn, disse que este portal é a realização de um sonho, o de colocar na mão do produtor rural uma ferramenta que vai agilizar o trabalho dele, torná-lo mais rápido e eficiente. "Este é o primeiro passo, porque este trabalho que foi construído junto com as entidades, os produtores, os servidores, vai continuar, vamos seguir ouvindo os produtores e aprimorando o nosso trabalho, para torná-lo cada vez melhor e menos burocrático", afirma Kuhn. O secretário lembrou a lei nº 15824/2022, de sua autoria, que institui a Carteira de Identidade do Empreendedor Rural e que é também uma ferramenta para desburocratização dos serviços ao produtor.

A diretora de Negócios e Relacionamento com Clientes da Procergs, Karen Lopes, disse que este portal é um marco histórico para a secretaria, levando serviços digitais para quem está na ponta. "O nosso trabalho é sempre orientado a partir de três conceitos: simplicidade, conveniência e agilidade, que estão presentes neste Portal do Produtor Online e na nova GTA", destaca.

São cerca de 1,6 milhão de GTAs emitidas por ano e agora é possível, com orientações claras e de forma simples, emitir a Guia em qualquer aparelho mobile. Serão apenas sete etapas a serem preenchidas, com as informações que realmente são necessárias. Também é possível fazer online o estorno ou cancelamento de uma GTA, o que antes só era feito presencialmente nas Inspetorias ou Escritórios de Defesa Agropecuária.

A confirmação de recebimento de animais também poderá ser feita online e pelo celular. Assim que o produtor recebe uma GTA o sistema já fará um alerta na primeira tela informando que ele possui esta Guia para confirmação. Isso evita pendências com o Serviço Veterinário Oficial e mantém o rebanho devidamente atualizado.

O novo portal do Produtor Online foi reformulado e modernizado. Agora o acesso ao sistema pode ser feito com o login Gov.Br, sem a necessidade do produtor se deslocar até uma Inspetoria para solicitar senha de acesso. As atualizações cadastrais, assim como informes sobre nascimentos e mortes de animais, poderão ser feitas facilmente, podendo o produtor estar sempre com sua "ficha" em dia.

O novo sistema também traz o recurso de notificações direcionadas para o perfil do cliente/produtor, onde o mesmo passará a receber alertas inerentes a sua atividade específica, personalizando o sistema e melhorando a comunicação com o produtor. Além disso, ele está mais responsivo, ou seja, se adapta a qualquer dispositivo móvel.

"O portal está estruturado para aportar todos os serviços mais utilizados pelo produtor, bem como servir de guia e orientação através de uma comunicação clara e objetiva. As principais atividades dos produtores já poderão ser feitas pelo celular, sem sair de casa. A ideia é que o produtor só vá na Inspetoria em casos de exceção", destacou o gerente de projetos da Agricultura Digital da Seapi, Daniel Gallina.

Além disso, o portal traz também links para acesso direto ao Sistema de Monitoramento e Alertas Agroclimáticos (Simagro), sistema com informações agrometeorológicas importantes ao produtor.

O desenvolvimento dos novos sistemas foi realizado pela gerência de projetos da Agricultura Digital da Seapi em parceria com a Procergs (Centro de Tecnologia da Informação e Comunicação do Estado do RS).

Estiveram presentes no evento diversas entidades como Federação Brasileira das Associações de Criadores de Animais de Raça (Febrac), Federação da Agricultura do Estado do Rio Grande do Sul (Farsul), Fundo de Desenvolvimento e Defesa Sanitária Animal (Fundesa), Sindicato da Indústria de Laticínios e Produtos Derivados (Sindilat RS), Associação das Pequenas e Médias Indústrias de Laticínios do Rio Grande do Sul (Apil), Ministério da Agricultura e Pecuária (Mapa), deputado estadual Aloísio Klassmann, Secretaria de Desenvolvimento Rural (SDR), Procergs e diretores e funcionários da Seapi.

Para acessar, veja: www.produtoronline.rs.gov.br

Veículo: Portal de Notícias

Data: 07/04/2025

Link:

https://www.portaldenoticias.com.br/noticia/37887/sao-jeronimo-rs/geral/video-agricultura-do-rs-lanca-o-portal-do-produtor-online.html?fbclid=IwY2xjawKLLftleHRuA2FlbQIxMQBicmlkETFmMVdsNERCc3FaSU4zSzVmAR5TY_rcjinPleljQD-1QuQuK9kiyKzZHv9eWZ_POP-uURxlGVGmV7VVPeGDOQ_aem_8-9jGB9E3GGnitR9ao81Yg

Página: Notícias

VÍDEO | Agricultura do RS lança o portal do Produtor Online

Entre outros serviços, emissão de GTA agora pode ser feita pelo celular em apenas sete etapas e o portal foi aperfeiçoado para melhorar experiência dos usuários

Fernando Dias / Ascom Seapi



Novo Portal do Produtor Online e GTA são mais ágeis, permitindo que produtor faça muitos processos diretamente pelo celular

Um novo portal do Produtor Online, com acesso ao sistema pelo login Gov.br, e emissão da Guia de Trânsito Animal (GTA) que pode ser feita pelo celular em apenas sete passos. As melhores experiências para os usuários foram lançadas nesta segunda-feira (7/4) pela Secretaria da Agricultura, Pecuária, Produção Sustentável e Irrigação (Seapi), em Porto Alegre.

O secretário da Agricultura, Clair Kuhn, disse que este portal é a realização de um sonho, o de colocar na mão do produtor rural uma ferramenta que vai agilizar o trabalho dele, torná-lo mais rápido e eficiente.

— Este é o primeiro passo, porque este trabalho que foi construído junto com as entidades, os produtores, os servidores, vai continuar, vamos seguir ouvindo os produtores e aprimorando o nosso trabalho, para torná-lo cada vez melhor e menos burocrático — afirma Kuhn.

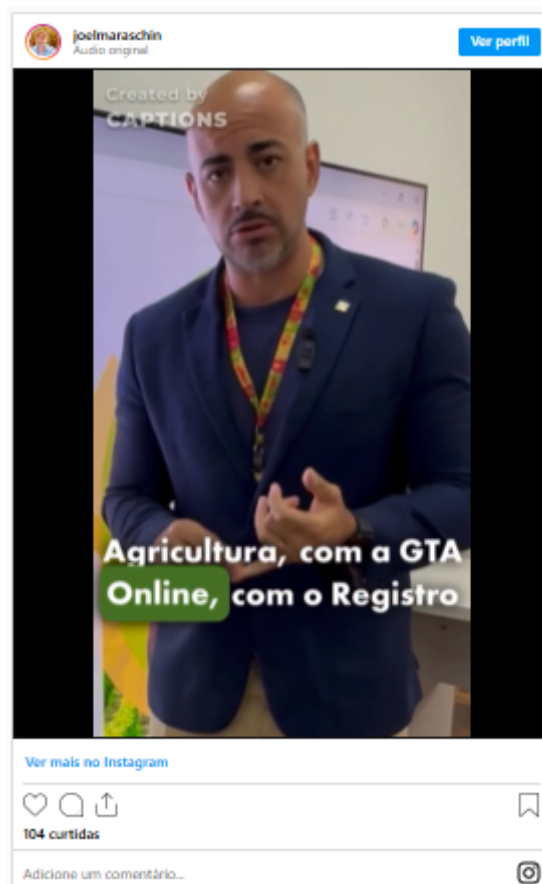
O secretário lembrou a lei nº 15824/2022, de sua autoria, que institui a Carteira de Identidade do Empreendedor Rural e que é também uma ferramenta para desburocratização dos serviços ao produtor.

A diretora de Negócios e Relacionamento com Clientes da Procergs, Karen Lopes, disse que este portal é um marco histórico para a secretaria, levando serviços digitais para quem está na ponta.

— O nosso trabalho é sempre orientado a partir de três conceitos: simplicidade, conveniência e agilidade, que estão presentes neste Portal do Produtor Online e na nova GTA — destaca.

Para o chefe de Gabinete da Secretaria de Agricultura, Joel Maraschin, o serviço é uma grande entrega dessa gestão.

— Nosso Agro vem dando passos largos para a inovação, e hoje com o lançamento do Portal do Produtor online, a vida do homem do campo vai facilitar ainda mais. Com resultado direto na rotina do produtor, poupando tempo, dinheiro e ganhando agilidade nas emissões de GTA, Declaração Anual de Rebanhos, Ajuste de Saldo, Resultado de Abate, Registro de Aplicação de Defensivos, Notificação ao Produtor e muito mais, tudo na palma da mão! — disse Matraschin.



São cerca de 1,6 milhão de GTAs emitidas por ano e agora é possível, com orientações claras e de forma simples, emitir a Guia em qualquer aparelho mobile. Serão apenas sete etapas a serem preenchidas, com as informações que realmente são necessárias. Também é possível fazer online o estorno ou cancelamento de uma GTA, o que antes só era feito presencialmente nas Inspetorias ou Escritórios de Defesa Agropecuária.

A confirmação de recebimento de animais também poderá ser feita online e pelo celular. Assim que o produtor recebe uma GTA o sistema já fará um alerta na primeira tela informando que ele possui esta Guia para confirmação. Isso evita pendências com o Serviço Veterinário Oficial e mantém o rebanho devidamente atualizado.

O novo portal do Produtor Online foi reformulado e modernizado. Agora o acesso ao sistema pode ser feito com o login Gov.Br, sem a necessidade do produtor se deslocar até uma Inspetoria para solicitar senha de acesso. As atualizações cadastrais, assim como informes sobre nascimentos e mortes de animais, poderão ser feitas facilmente, podendo o produtor estar sempre com sua "ficha" em dia.

O novo sistema também traz o recurso de notificações direcionadas para o perfil do cliente/produtor, onde o mesmo passará a receber alertas inerentes a sua atividade específica, personalizando o sistema e melhorando a comunicação com o produtor. Além disso, ele está mais responsivo, ou seja, se adapta a qualquer dispositivo móvel.

— O portal está estruturado para aportar todos os serviços mais utilizados pelo produtor, bem como servir de guia e orientação através de uma comunicação clara e objetiva. As principais atividades dos produtores já poderão ser feitas pelo celular, sem sair de casa. A ideia é que o produtor só vá na Inspetoria em casos de exceção — destacou o gerente de projetos da Agricultura Digital da Seapi, Daniel Gallina.

Além disso, o portal traz também links para acesso direto ao Sistema de Monitoramento e Alertas Agroclimáticos (Simagro), sistema com informações agrometeorológicas importantes ao produtor.

O desenvolvimento dos novos sistemas foi realizado pela gerência de projetos da Agricultura Digital da Seapi em parceria com a Procergs (Centro de Tecnologia da Informação e Comunicação do Estado do RS).



Estiveram presentes no evento diversas entidades como Federação Brasileira das Associações de Criadores de Animais de Raça (Febrac), Federação da Agricultura do Estado do Rio Grande do Sul (Farsul), Fundo de Desenvolvimento e Defesa Sanitária Animal (Fundesa), Sindicato da Indústria de Laticínios e Produtos Derivados (Sindilat RS), Associação das Pequenas e Médias Indústrias de Laticínios do Rio Grande do Sul (Apil), Ministério da Agricultura e Pecuária (Mapa), deputado estadual Aloísio Klassmann, Secretaria de Desenvolvimento Rural (SDR), Procergs e diretores e funcionários da Seapi.

Veículo: Clic R

Data: 07/04/2025

Link:

<https://clicr.com.br/emissao-de-gta-agora-pode-ser-feita-pelo-celular-em-apenas-sete-etapas/>

Página: Notícias

Emissão de GTA agora pode ser feita pelo celular em apenas sete etapas



Novo Portal do Produtor Online e GTA são mais ágeis, permitindo que produtor faça muitos processos diretamente pelo celular - Foto: Fernando Dias/Ascom Seapi

Secretaria da Agricultura também aperfeiçoou portal do Produtor Online para melhorar experiência dos usuários

Um novo portal do Produtor Online, com acesso ao sistema pelo login Gov.br, e emissão da Guia de Trânsito Animal (GTA) que pode ser feita pelo celular em apenas sete passos. As melhores experiências para os usuários foram lançadas nesta segunda-feira (7/4) pela Secretaria da Agricultura, Pecuária, Produção Sustentável e Irrigação (Seapi), em Porto Alegre.

O secretário da Agricultura, Clair Kuhn, disse que este portal é a realização de um sonho, o de colocar na mão do produtor rural uma ferramenta que vai agilizar o trabalho dele, torná-lo mais rápido e eficiente. "Este é o primeiro passo, porque este trabalho que foi construído junto com as entidades, os produtores, os servidores, vai continuar, vamos seguir ouvindo os produtores e aprimorando o nosso trabalho, para torná-lo cada vez melhor e menos burocrático", afirma Kuhn. O secretário lembrou a lei nº 15824/2022, de sua autoria, que institui a Carteira de Identidade do Empreendedor Rural e que é também uma ferramenta para desburocratização dos serviços ao produtor.

A diretora de Negócios e Relacionamento com Clientes da Procergs, Karen Lopes, disse que este portal é um marco histórico para a secretaria, levando serviços digitais para quem está na ponta. "O nosso trabalho é sempre orientado a partir de três conceitos: simplicidade, conveniência e agilidade, que estão presentes neste Portal do Produtor Online e na nova GTA", destaca.

São cerca de 1,6 milhão de GTAs emitidas por ano e agora é possível, com orientações claras e de forma simples, emitir a Guia em qualquer aparelho mobile. Serão apenas sete etapas a serem preenchidas, com as informações que realmente são necessárias. Também é possível fazer online o estorno ou cancelamento de uma GTA, o que antes só era feito presencialmente nas Inspetorias ou Escritórios de Defesa Agropecuária.

A confirmação de recebimento de animais também poderá ser feita online e pelo celular. Assim que o produtor recebe uma GTA o sistema já fará um alerta na primeira tela informando que ele possui esta Guia para confirmação. Isso evita pendências com o Serviço Veterinário Oficial e mantém o rebanho devidamente atualizado.



Secretário da Agricultura, Clair Kuhn, destaca a importância do novo Portal na agilização dos processos – Foto: Fernando Dias/Ascom Seapi

O novo portal do Produtor Online foi reformulado e modernizado. Agora o acesso ao sistema pode ser feito com o login Gov.Br, sem a necessidade do produtor se deslocar até uma Inspetoria para solicitar senha de acesso. As atualizações cadastrais, assim como informes sobre nascimentos e mortes de animais, poderão ser feitas facilmente, podendo o produtor estar sempre com sua “ficha” em dia.

O novo sistema também traz o recurso de notificações direcionadas para o perfil do cliente/produtor, onde o mesmo passará a receber alertas inerentes a sua atividade específica, personalizando o sistema e melhorando a comunicação com o produtor. Além disso, ele está mais responsivo, ou seja, se adapta a qualquer dispositivo móvel.

“O portal está estruturado para aportar todos os serviços mais utilizados pelo produtor, bem como servir de guia e orientação através de uma comunicação clara e objetiva. As principais atividades dos produtores já poderão ser feitas pelo celular, sem sair de casa. A ideia é que o produtor só vá na Inspetoria em casos de exceção”, destacou o gerente de projetos da Agricultura Digital da Seapi, Daniel Gallina.

Além disso, o portal traz também links para acesso direto ao **Sistema de Monitoramento e Alertas Agroclimáticos (Simagro)**, sistema com informações agrometeorológicas importantes ao produtor.

O desenvolvimento dos novos sistemas foi realizado pela gerência de projetos da Agricultura Digital da Seapi em parceria com a Procergs (Centro de Tecnologia da Informação e Comunicação do Estado do RS).

Estiveram presentes no evento diversas entidades como Federação Brasileira das Associações de Criadores de Animais de Raça (Febrac), Federação da Agricultura do Estado do Rio Grande do Sul (Farsul), Fundo de Desenvolvimento e Defesa Sanitária Animal (Fundesa), Sindicato da Indústria de Laticínios e Produtos Derivados (Sindilat RS), Associação das Pequenas e Médias Indústrias de Laticínios do Rio Grande do Sul (Apil), Ministério da Agricultura e Pecuária (Mapa), deputado estadual Aloísio Klassmann, Secretaria de Desenvolvimento Rural (SDR), Procergs e diretores e funcionários da Seapi.



Veículo: AviSite

Data: 08/04/2025

Link:

<https://www.avisite.com.br/no-rio-grande-do-sul-emissao-de-gta-agora-pode-ser-feita-pelo-celular-em-apenas-sete-etapas/#gsc.tab=0>

Página: Notícias

No Rio Grande do Sul, emissão de GTA agora pode ser feita pelo celular em apenas sete etapas

Um novo portal do Produtor Online, com acesso ao sistema pelo login Gov.br, e emissão da Guia de Trânsito Animal (GTA) que pode ser feita pelo celular em apenas sete passos. As melhores experiências para os usuários foram lançadas nesta segunda-feira (7/4) pela Secretaria da Agricultura, Pecuária, Produção Sustentável e Irrigação (Seapi), em Porto Alegre.

O secretário da Agricultura, Clair Kuhn, disse que este portal é a realização de um sonho, o de colocar na mão do produtor rural uma ferramenta que vai agilizar o trabalho dele, torná-lo mais rápido e eficiente. "Este é o primeiro passo, porque este trabalho que foi construído junto com as entidades, os produtores, os servidores, vai continuar, vamos seguir ouvindo os produtores e aprimorando o nosso trabalho, para torná-lo cada vez melhor e menos burocrático", afirma Kuhn. O secretário lembrou a lei nº 15824/2022, de sua autoria, que institui a Carteira de Identidade do Empreendedor Rural e que é também uma ferramenta para desburocratização dos serviços ao produtor.

A diretora de Negócios e Relacionamento com Clientes da Procergs, Karen Lopes, disse que este portal é um marco histórico para a secretaria, levando serviços digitais para quem está na ponta. "O nosso trabalho é sempre orientado a partir de três conceitos: simplicidade, conveniência e agilidade, que estão presentes neste Portal do Produtor Online e na nova GTA", destaca.

São cerca de 1,6 milhão de GTAs emitidas por ano e agora é possível, com orientações claras e de forma simples, emitir a Guia em qualquer aparelho mobile. Serão apenas sete etapas a serem preenchidas, com as informações que realmente são necessárias. Também é possível fazer online o estorno ou cancelamento de uma GTA, o que antes só era feito presencialmente nas Inspetorias ou Escritórios de Defesa Agropecuária.

A confirmação de recebimento de animais também poderá ser feita online e pelo celular. Assim que o produtor recebe uma GTA o sistema já fará um alerta na primeira tela informando que ele possui esta Guia para confirmação. Isso evita pendências com o Serviço Veterinário Oficial e mantém o rebanho devidamente atualizado.

O novo portal do Produtor Online foi reformulado e modernizado. Agora o acesso ao sistema pode ser feito com o login Gov.Br, sem a necessidade do produtor se deslocar até uma Inspetoria para solicitar senha de acesso. As atualizações cadastrais, assim como informes sobre nascimentos e mortes de animais, poderão ser feitas facilmente, podendo o produtor estar sempre com sua "ficha" em dia.

O novo sistema também traz o recurso de notificações direcionadas para o perfil do cliente/produtor, onde o mesmo passará a receber alertas inerentes a sua atividade específica, personalizando o sistema e melhorando a comunicação com o produtor. Além disso, ele está mais responsivo, ou seja, se adapta a qualquer dispositivo móvel.

“O portal está estruturado para aportar todos os serviços mais utilizados pelo produtor, bem como servir de guia e orientação através de uma comunicação clara e objetiva. As principais atividades dos produtores já poderão ser feitas pelo celular, sem sair de casa. A ideia é que o produtor só vá na Inspetoria em casos de exceção”, destacou o gerente de projetos da Agricultura Digital da Seapi, Daniel Gallina.

Além disso, o portal traz também links para acesso direto ao Sistema de Monitoramento e Alertas Agroclimáticos (Simagro), sistema com informações agrometeorológicas importantes ao produtor.

O desenvolvimento dos novos sistemas foi realizado pela gerência de projetos da Agricultura Digital da Seapi em parceria com a Procergs (Centro de Tecnologia da Informação e Comunicação do Estado do RS).

Estiveram presentes no evento diversas entidades como Federação Brasileira das Associações de Criadores de Animais de Raça (Febrac), Federação da Agricultura do Estado do Rio Grande do Sul (Farsul), Fundo de Desenvolvimento e Defesa Sanitária Animal (Fundesa), Sindicato da Indústria de Laticínios e Produtos Derivados (Sindilat RS), Associação das Pequenas e Médias Indústrias de Laticínios do Rio Grande do Sul (Apil), Ministério da Agricultura e Pecuária (Mapa), deputado estadual Aloísio Klassmann, Secretaria de Desenvolvimento Rural (SDR), Procergs e diretores e funcionários da Seapi.

Veículo: Rádio Esmeralda

Data: 08/04/2025

Link:

<https://radioesmeralda.com.br/noticia/emissao-de-gta-agora-pode-ser-feita-pelo-celular/>

Página: Notícias

Emissão de GTA agora pode ser feita pelo celular



Novo Portal do Produtor Online e GTA são mais ágeis, permitindo que produtor faça muitos processos diretamente pelo celular – Foto: Fernando Dias/Ascom Seapi.

Um novo portal do Produtor Online, com acesso ao sistema pelo login Gov.br, e emissão da Guia de Trânsito Animal (GTA) que pode ser feita pelo celular em apenas sete passos. As melhores experiências para os usuários foram lançadas nesta segunda-feira (7/4) pela Secretaria da Agricultura, Pecuária, Produção Sustentável e Irrigação (Seapi), em Porto Alegre.

São cerca de 1,6 milhão de GTAs emitidas por ano e agora é possível, com orientações claras e de forma simples, emitir a Guia em qualquer aparelho mobile. Serão apenas sete etapas a serem preenchidas, com as informações que realmente são necessárias. Também é possível fazer online o estorno ou cancelamento de uma GTA, o que antes só era feito presencialmente nas Inspetorias ou Escritórios de Defesa Agropecuária.

A confirmação de recebimento de animais também poderá ser feita online e pelo celular. Assim que o produtor recebe uma GTA o sistema já fará um alerta na primeira tela informando que ele possui esta Guia para confirmação. Isso evita pendências com o Serviço Veterinário Oficial e mantém o rebanho devidamente atualizado.

O novo portal do Produtor Online foi reformulado e modernizado. Agora o acesso ao sistema pode ser feito com o login Gov.Br, sem a necessidade do produtor se deslocar até uma Inspetoria para solicitar senha de acesso. As atualizações cadastrais, assim como informes sobre nascimentos e mortes de animais, poderão ser feitas facilmente, podendo o produtor estar sempre com sua “ficha” em dia.

O novo sistema também traz o recurso de notificações direcionadas para o perfil do cliente/produtor, onde o mesmo passará a receber alertas inerentes a sua atividade específica, personalizando o sistema e melhorando a comunicação com o produtor. Além disso, ele está mais responsivo, ou seja, se adapta a qualquer dispositivo móvel.

Além disso, o portal traz também links para acesso direto ao [Sistema de Monitoramento e Alertas Agroclimáticos \(Simagro\)](#), sistema com informações agrometeorológicas importantes ao produtor.

O desenvolvimento dos novos sistemas foi realizado pela gerência de projetos da Agricultura Digital da Seapi em parceria com a Procergs (Centro de Tecnologia da Informação e Comunicação do Estado do RS).

Estiveram presentes no evento diversas entidades como Federação Brasileira das Associações de Criadores de Animais de Raça (Febrac), Federação da Agricultura do Estado do Rio Grande do Sul (Farsul), Fundo de Desenvolvimento e Defesa Sanitária Animal (Fundesa), Sindicato da Indústria de Laticínios e Produtos Derivados (Sindilat RS), Associação das Pequenas e Médias Indústrias de Laticínios do Rio Grande do Sul (Apil), Ministério da Agricultura e Pecuária (Mapa), deputado estadual Aloísio Klassmann, Secretaria de Desenvolvimento Rural (SDR), Procergs e diretores e funcionários da Seapi.

Produtor Online

Portal Unificado de Serviços

Serviços para produtores rurais, representantes de pessoa jurídica, responsáveis técnicos de diferentes áreas, médicos veterinários habilitados, entre outros.

Entre e veja todos os serviços que estão disponíveis para você no portal do Produtor Online.

 **Acessar Serviços**

 **Com problemas para acessar?**

 **Saiba como se cadastrar**

 **Acesso ao Tutorial**

A antiga plataforma Produtor Online ainda está disponível.

 **Acessar**



Serviços mais utilizados



Emissão de Guia de Trânsito Animal - GTA



Declaração Anual de Rebanho



Galope



Ajuste de Saldo

Veículo: Fundesa

Data: 08/04/2025

Link:

<https://www.fundesa.com.br/noticias/interna/emissao-de-gta-agora-pode-ser-feita-pelo-celular-em-apenas-sete-etapas-7889>

Página: Notícias

Emissão de GTA agora pode ser feita pelo celular em apenas sete etapas

Secretaria da Agricultura também aperfeiçoou portal do Produtor Online para melhorar experiência dos usuários



Um novo portal do Produtor Online, com acesso ao sistema pelo login Gov.br, e emissão da Guia de Trânsito Animal (GTA) que pode ser feita pelo celular em apenas sete passos. As melhores experiências para os usuários foram lançadas nesta segunda-feira (7/4) pela Secretaria da Agricultura, Pecuária, Produção Sustentável e Irrigação (Seapi), em Porto Alegre.

O secretário da Agricultura, Clair Kuhn, disse que este portal é a realização de um sonho, o de colocar na mão do produtor rural uma ferramenta que vai agilizar o trabalho dele, torná-lo mais rápido e eficiente. “Este é o primeiro passo, porque este trabalho que foi construído junto com as entidades, os produtores, os servidores, vai continuar, vamos seguir ouvindo os produtores e aprimorando o nosso trabalho, para torná-lo cada vez melhor e menos burocrático”, afirma Kuhn. O secretário lembrou a lei nº 15824/2022, de sua autoria, que institui a Carteira de Identidade do Empreendedor Rural e que é também uma ferramenta para desburocratização dos serviços ao produtor.

A diretora de Negócios e Relacionamento com Clientes da Procergs, Karen Lopes, disse que este portal é um marco histórico para a secretaria, levando serviços digitais para quem está na ponta. “O nosso trabalho é sempre orientado a partir de três conceitos: simplicidade, conveniência e agilidade, que estão presentes neste Portal do Produtor Online e na nova GTA”, destaca.

São cerca de 1,6 milhão de GTAs emitidas por ano e agora é possível, com orientações claras e de forma simples, emitir a Guia em qualquer aparelho mobile. Serão apenas sete etapas a serem preenchidas, com as informações que realmente são necessárias. Também é possível fazer online o estorno ou cancelamento de uma GTA, o que antes só era feito presencialmente nas Inspetorias ou Escritórios de Defesa Agropecuária.

A confirmação de recebimento de animais também poderá ser feita online e pelo celular. Assim que o produtor recebe uma GTA o sistema já fará um alerta na primeira tela informando que ele possui esta Guia para confirmação. Isso evita pendências com o Serviço Veterinário Oficial e mantém o rebanho devidamente atualizado.

O novo portal do Produtor Online foi reformulado e modernizado. Agora o acesso ao sistema pode ser feito com o login Gov.Br, sem a necessidade do produtor se deslocar até uma Inspetoria para solicitar senha de acesso. As atualizações cadastrais, assim como informes sobre nascimentos e mortes de animais, poderão ser feitas facilmente, podendo o produtor estar sempre com sua "ficha" em dia.

O novo sistema também traz o recurso de notificações direcionadas para o perfil do cliente/produtor, onde o mesmo passará a receber alertas inerentes a sua atividade específica, personalizando o sistema e melhorando a comunicação com o produtor. Além disso, ele está mais responsivo, ou seja, se adapta a qualquer dispositivo móvel.

"O portal está estruturado para aportar todos os serviços mais utilizados pelo produtor, bem como servir de guia e orientação através de uma comunicação clara e objetiva. As principais atividades dos produtores já poderão ser feitas pelo celular, sem sair de casa. A ideia é que o produtor só vá na Inspetoria em casos de exceção", destacou o gerente de projetos da Agricultura Digital da Seapi, Daniel Gallina.

Além disso, o portal traz também links para acesso direto ao Sistema de Monitoramento e **Alertas Agroclimáticos (Simagro)**, sistema com informações agrometeorológicas importantes ao produtor.

O desenvolvimento dos novos sistemas foi realizado pela gerência de projetos da Agricultura Digital da Seapi em parceria com a Procergs (Centro de Tecnologia da Informação e Comunicação do Estado do RS).

Estiveram presentes no evento diversas entidades como Federação Brasileira das Associações de Criadores de Animais de Raça (Febrac), Federação da Agricultura do Estado do Rio Grande do Sul (Farsul), Fundo de Desenvolvimento e Defesa Sanitária Animal (Fundesa), Sindicato da Indústria de Laticínios e Produtos Derivados (Sindilat RS), Associação das Pequenas e Médias Indústrias de Laticínios do Rio Grande do Sul (Apil), Ministério da Agricultura e Pecuária (Mapa), deputado estadual Aloísio Klassmann, Secretaria de Desenvolvimento Rural (SDR), Procergs e diretores e funcionários da Seapi.

Para acessar, veja: www.produtoronline.rs.gov.br

Veículo: Jornal Hoje

Data: 09/04/2025

Link:

<https://portaljh.com.br/2025/04/09/emissao-de-gta-agora-pode-ser-feita-pelo-celular-em-7-etapas/>

Página: Notícias

Emissão de GTA agora pode ser feita pelo celular em apenas sete etapas



Foto: Fernando Dias/Ascom Seapi

Um novo portal do Produtor Online, com acesso ao sistema pelo login Gov.br, e emissão da Guia de Trânsito Animal (GTA) que pode ser feita pelo celular em apenas sete passos. As melhores experiências para os usuários foram lançadas nesta segunda-feira (7) pela Secretaria da Agricultura, Pecuária, Produção Sustentável e Irrigação (Seapi), em Porto Alegre.

O secretário da Agricultura, Clair Kuhn, disse que este portal é a realização de um sonho, o de colocar na mão do produtor rural uma ferramenta que vai agilizar o trabalho dele, torná-lo mais rápido e eficiente. "Este é o primeiro passo, porque este trabalho que foi construído junto com as entidades, os produtores, os servidores, vai continuar, vamos seguir ouvindo os produtores e aprimorando o nosso trabalho, para torná-lo cada vez melhor e menos burocrático", afirma Kuhn. O secretário lembrou a lei nº 15824/2022, de sua autoria, que institui a Carteira de Identidade do Empreendedor Rural e que é também uma ferramenta para desburocratização dos serviços ao produtor.

A diretora de Negócios e Relacionamento com Clientes da Procergs, Karen Lopes, disse que este portal é um marco histórico para a secretaria, levando serviços digitais para quem está na ponta. "O nosso trabalho é sempre orientado a partir de três conceitos: simplicidade, conveniência e agilidade, que estão presentes neste Portal do Produtor Online e na nova GTA", destaca.

São cerca de 1,6 milhão de GTAs emitidas por ano e agora é possível, com orientações claras e de forma simples, emitir a Guia em qualquer aparelho mobile. Serão apenas sete etapas a serem preenchidas, com as informações que realmente são necessárias. Também é possível fazer online o estorno ou cancelamento de uma GTA, o que antes só era feito presencialmente nas Inspetorias ou Escritórios de Defesa Agropecuária.

A confirmação de recebimento de animais também poderá ser feita online e pelo celular. Assim que o produtor recebe uma GTA o sistema já fará um alerta na primeira tela informando que ele possui esta Guia para confirmação. Isso evita pendências com o Serviço Veterinário Oficial e mantém o rebanho devidamente atualizado.

O novo portal do Produtor Online foi reformulado e modernizado. Agora o acesso ao sistema pode ser feito com o login Gov.Br, sem a necessidade do produtor se deslocar até uma Inspetoria para solicitar senha de acesso. As atualizações cadastrais, assim como informes sobre nascimentos e mortes de animais, poderão ser feitas facilmente, podendo o produtor estar sempre com sua "ficha" em dia.

O novo sistema também traz o recurso de notificações direcionadas para o perfil do cliente/produtor, onde o mesmo passará a receber alertas inerentes a sua atividade específica, personalizando o sistema e melhorando a comunicação com o produtor. Além disso, ele está mais responsivo, ou seja, se adapta a qualquer dispositivo móvel.

"O portal está estruturado para aportar todos os serviços mais utilizados pelo produtor, bem como servir de guia e orientação através de uma comunicação clara e objetiva. As principais atividades dos produtores já poderão ser feitas pelo celular, sem sair de casa. A ideia é que o produtor só vá na Inspetoria em casos de exceção", destacou o gerente de projetos da Agricultura Digital da Seapi, Daniel Gallina.

Além disso, o portal traz também links para acesso direto ao Sistema de Monitoramento e Alertas Agroclimáticos (Simagro), sistema com informações agrometeorológicas importantes ao produtor.

O desenvolvimento dos novos sistemas foi realizado pela gerência de projetos da Agricultura Digital da Seapi em parceria com a Procergs (Centro de Tecnologia da Informação e Comunicação do Estado do RS).

Estiveram presentes no evento diversas entidades como Federação Brasileira das Associações de Criadores de Animais de Raça (Febrac), Federação da Agricultura do Estado do Rio Grande do Sul (Farsul), Fundo de Desenvolvimento e Defesa Sanitária Animal (Fundesa), Sindicato da Indústria de Laticínios e Produtos Derivados (Sindilat RS), Associação das Pequenas e Médias Indústrias de Laticínios do Rio Grande do Sul (Apil), Ministério da Agricultura e Pecuária (Mapa), deputado estadual Aloísio Klassmann, Secretaria de Desenvolvimento Rural (SDR), Procergs e diretores e funcionários da Seapi.

Para acessar, veja: www.produtoronline.rs.gov.br

Veículo: Milk Point

Data: 29/04/2025

Link:

<https://www.milkpoint.com.br/noticias-e-mercado/giro-noticias/conseleite-projeta-alta-no-valor-do-leite-em-abril25-238513/>

Página: Notícias

Conseleite/RS divulga projeção do valor do leite para abril/25

Conseleite/RS divulga projeção do preço do leite para abril, com leve aumento em relação a março. Confira!

O valor do leite projetado para o mês de abril no Rio Grande do Sul **bateu a marca de R\$ 2,5230**. A projeção foi divulgada nesta terça-feira (29/04) durante reunião do Conseleite realizada em Passo Fundo (RS). O estudo leva em consideração os primeiros 20 dias do mês e representa **alta de 0,06% em relação ao projeto de março** (R\$ 2,5214). O coordenador do Conseleite, Darlan Palharini, frisou que os preços refletem um "patamar adequado para remuneração dos produtores".

Segundo o Conseleite, o **valor consolidado de março fechou em R\$ 2,5164, 0,77% acima dos 2,4972 praticados em fevereiro**. "O setor lácteo precisa investir na qualidade de nossos rebanhos e em sistemas produtivos que otimizem custos e aumentem a competitividade de nosso produto", salientou o dirigente, reforçando a importância da adoção de políticas públicas de estímulo ao setor.

Ele citou a liberação de recursos represados do Fundoleite que permita o reinvestimento em melhorias de rebanhos e da própria produção gaúcha. "São recursos do setor que precisam voltar ao setor conforme prevê a lei. É um apoio que será revertido em favor da produção leiteira e da própria economia gaúcha, que deve ser favorecida com um novo potencial de enfrentamento no mercado nacional e internacional".

Veículo: Página Rural

Data: 29/04/2025

Link:

<https://www.paginarural.com.br/noticia/328626/leite-e-projetado-em-r-25230-diz-conseleite-e-gaúcho>

Página: Notícias

Leite é projetado em R\$ 2,5230, diz Conseleite gaúcho

O valor do leite projetado para o mês de abril no Rio Grande do Sul bateu a marca de R\$ 2,5230. A projeção foi divulgada nesta terça-feira (29/04) durante reunião do Conseleite realizada em Passo Fundo (RS). O estudo leva em consideração os primeiros 20 dias do mês e representa alta de 0,06% em relação ao projeto de março (R\$ 2,5214). O coordenador do Conseleite/RS Darlan Palharini, frisou que os preços refletem um "patamar adequado para remuneração dos produtores".

Segundo o Conseleite/RS, o valor consolidado de março fechou em R\$ 2,5164, 0,77% acima dos 2,4972 praticados em fevereiro. "O setor lácteo precisa investir na qualidade de nossos rebanhos e em sistemas produtivos que otimizem custos e aumentem a competitividade de nosso produto", salientou o dirigente, reforçando a importância da adoção de políticas públicas de estímulo ao setor. Ele citou a liberação de recursos represados do Fundoleite que permita o reinvestimento em melhorias de rebanhos e da própria produção gaúcha. "São recursos do setor que precisam voltar ao setor conforme prevê a lei. É um apoio que será revertido em favor da produção leiteira e da própria economia gaúcha, que deve ser favorecida com um novo potencial de enfrentamento no mercado nacional e internacional".

Fonte: Sindilat/RS

Veículo: Notícias Agrícolas

Data: 29/04/2025

Link:

<https://www.noticiasagricolas.com.br/noticias/leite/399432-conseleite-leite-e-projetado-em-r-2-5230-no-rs.amp.html>

Página: Notícias

Conseleite: Leite é projetado em R\$ 2,5230 no RS

O valor do leite projetado para o mês de abril no Rio Grande do Sul bateu a marca de R\$ 2,5230. A projeção foi divulgada nesta terça-feira (29/04) durante reunião do Conseleite realizada em Passo Fundo (RS). O estudo leva em consideração os primeiros 20 dias do mês e representa alta de 0,06% em relação ao projeto de março (R\$ 2,5214). O coordenador do Conseleite, Darlan Palharini, frisou que os preços refletem um "patamar adequado para remuneração dos produtores".

Segundo o Conseleite, o valor consolidado de março fechou em R\$ 2,5164, 0,77% acima dos 2,4972 praticados em fevereiro. "O setor lácteo precisa investir na qualidade de nossos rebanhos e em sistemas produtivos que otimizem custos e aumentem a competitividade de nosso produto", salientou o dirigente, reforçando a importância da adoção de políticas públicas de estímulo ao setor. Ele citou a liberação de recursos represados do Fundoleite que permita o reinvestimento em melhorias de rebanhos e da própria produção gaúcha. "São recursos do setor que precisam voltar ao setor conforme prevê a lei. É um apoio que será revertido em favor da produção leiteira e da própria economia gaúcha, que deve ser favorecida com um novo potencial de enfrentamento no mercado nacional e internacional".

Veículo: Portal DBO

Data: 29/04/2025

Link:

<https://portaldbo.com.br/conseleite-valor-do-leite-para-abril-e-projetado-em-r-25230-o-litro-no-rs/>

Página: Notícias

Conseleite: valor do leite para abril é projetado em R\$ 2,5230 o litro no RS

O estudo indica uma elevação de 0,77% em relação ao projetado para março, que foi de R\$ 2,5164 por litro

O valor do leite projetado para o mês de abril no **Rio Grande do Sul** é de R\$ 2,5230, segundo o Conseleite. Conforme o Conseleite, o valor consolidado de março fechou em R\$ 2,5164, 0,77% acima dos 2,4972 praticados em fevereiro.

“O setor lácteo precisa investir na qualidade de nossos rebanhos e em sistemas produtivos que otimizem custos e aumentem a competitividade de nosso produto”, disse o coordenador do Conseleite, Darlan Palharini.

Veículo: Jornal Dia Dia

Data: 29/04/2025

Link: <https://jornaldiadia.com.br/leite-e-projetado-em-r-25230-no-rs/>

Página: Notícias



Leite é projetado em R\$ 2,5230 no RS

O valor do leite projetado para o mês de abril no Rio Grande do Sul bateu a marca de R\$ 2,5230. A projeção foi divulgada nesta terça-feira (29/04) durante reunião do Conseleite realizada em Passo Fundo (RS).

O estudo leva em consideração os primeiros 20 dias do mês e representa alta de 0,06% em relação ao projeto de março (R\$ 2,5214).

O coordenador do Conseleite, Darlan Palharini, frisou que os preços refletem um "patamar adequado para remuneração dos produtores".

Segundo o Conseleite, o valor consolidado de março fechou em R\$ 2,5164, 0,77% acima dos 2,4972 praticados em fevereiro.

"O setor lácteo precisa investir na qualidade de nossos rebanhos e em sistemas produtivos que otimizem custos e aumentem a competitividade de nosso produto", salientou o dirigente, reforçando a importância da adoção de políticas públicas de estímulo ao setor. Ele citou a liberação de recursos represados do Fundoleite que permita o reinvestimento em melhorias de rebanhos e da própria produção gaúcha.

"São recursos do setor que precisam voltar ao setor conforme prevê a lei. É um apoio que será revertido em favor da produção leiteira e da própria economia gaúcha, que deve ser favorecida com um novo potencial de enfrentamento no mercado nacional e internacional".

Crédito da foto: Darlan Palharini

Veículo: Rádio Progresso de Ijuí

Data: 29/04/2025

Link: <https://radioprogresso.com.br/leite-e-projetado-em-r-25230-no-rs/>

Página: Notícias

Leite é projetado em R\$ 2,5230 no RS



O valor do leite projetado para o mês de abril no Rio Grande do Sul bateu a marca de R\$ 2,5230. A projeção foi divulgada nesta terça-feira (29/04) durante reunião do Conseleite realizada em Passo Fundo (RS). O estudo leva em consideração os primeiros 20 dias do mês e representa alta de 0,06% em relação ao projeto de março (R\$ 2,5214). O coordenador do Conseleite, Darlan Palharini, frisou que os preços refletem um “patamar adequado para remuneração dos produtores”.

Segundo o Conseleite, o valor consolidado de março fechou em R\$ 2,5164, 0,77% acima dos 2,4972 praticados em fevereiro. “O setor lácteo precisa investir na qualidade de nossos rebanhos e em sistemas produtivos que otimizem custos e aumentem a competitividade de nosso produto”, salientou o dirigente, reforçando a importância da adoção de políticas públicas de estímulo ao setor.

Ele citou a liberação de recursos represados do Fundoleite que permita o reinvestimento em melhorias de rebanhos e da própria produção gaúcha. “São recursos do setor que precisam voltar ao setor conforme prevê a lei. É um apoio que será revertido em favor da produção leiteira e da própria economia gaúcha, que deve ser favorecida com um novo potencial de enfrentamento no mercado nacional e internacional”.

Fonte: Rádio Progresso de Ijuí e Jardine Comunicação

Veículo: IstoÉ

Data: 29/04/2025

Link:

<https://istoe.com.br/conseleite-valor-do-leite-para-abril-e-projetado-em-r-25230-o-litro-no-rs/>

Página: Notícias

Conseleite: valor do leite para abril é projetado em R\$ 2,5230 o litro no RS

São Paulo, 29 – O valor do leite projetado para o mês de abril no Rio Grande do Sul é de R\$ 2,5230, segundo o Conseleite. Conforme o Conseleite, o valor consolidado de março fechou em R\$ 2,5164, 0,77% acima dos 2,4972 praticados em fevereiro.

“O setor lácteo precisa investir na qualidade de nossos rebanhos e em sistemas produtivos que otimizem custos e aumentem a competitividade de nosso produto”, disse o coordenador do Conseleite, Darlan Palharini.

Veículo: Globo Rural

Data: 29/04/2025

Link:

<https://globorural.globo.com/pecuaria/leite/noticia/2025/04/preco-do-leite-deve-ter-leve-a-lta-no-rs-em-abril.ghtml>

Página: Notícias

Preço do leite deve ter leve alta no RS em abril

Para o Conseleite, cotações refletem um "patamar adequado" para remuneração dos produtores



O preço do litro de leite captado no Rio Grande do Sul foi projetado em R\$ 2,5230 em abril — Foto: Philippe Lima/Divulgação

O preço do litro de **leite** captado no Rio Grande do Sul foi projetado em R\$ 2,5230 em abril, segundo levantamento feito pelo Conseleite, órgão paritário que reúne indústria e produtores do Estado.

O valor representa alta de 0,06% em relação aos R\$ 2,5214 projetados em março. Ao final do mês, contudo, a cotação consolidada do **leite** cru ficou em R\$ 2,5164, o que representou alta de 0,77% em relação a fevereiro.

Na avaliação do coordenador do Conseleite, Darlan Palharini, os preços refletem um “patamar adequado para remuneração dos produtores”. “O setor lácteo precisa investir na qualidade de nossos rebanhos e em sistemas produtivos que otimizem custos e aumentem a competitividade de nosso produto”, destaca Palharini em nota.

Veículo: Compre Rural

Data: 29/04/2025

Link:

<https://www.comprerural.com/conseleite-valor-do-leite-para-abril-e-projetado-em-r-25230-o-litro-no-rs/>

Página: Notícias

Conseleite: valor do leite para abril é projetado em R\$ 2,5230 o litro no RS

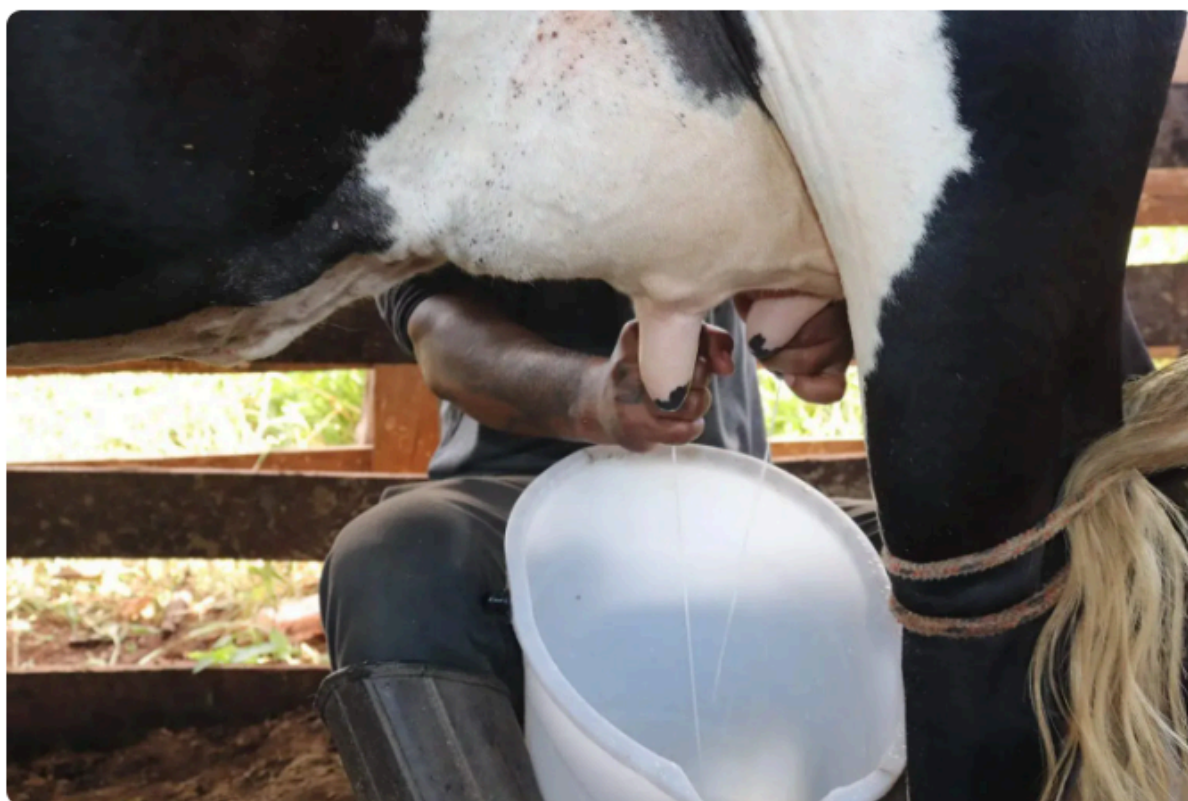


Foto: FAEMG/Divulgação Fonte: <https://agro.estadao.com.br/economia/no-norte-de-minas-gerais-a-pecuaria-leiteira-se-reinvent>

Conforme o Conseleite, o valor consolidado de março fechou em R\$ 2,5164, 0,77% acima dos 2,4972 praticados em fevereiro.

São Paulo, 29 – O valor do leite projetado para o mês de abril no Rio Grande do Sul é de R\$ 2,5230, segundo o Conseleite.

Conforme o Conseleite, o valor consolidado de março fechou em R\$ 2,5164, 0,77% acima dos 2,4972 praticados em fevereiro.

“O setor lácteo precisa investir na qualidade de nossos rebanhos e em sistemas produtivos que otimizem custos e aumentem a competitividade de nosso produto”, disse o coordenador do Conseleite, Darlan Palharini.

Veículo: Portal GHF

Data: 29/04/2025

Link:

<https://www.portalghf.com.br/conseleiteiros-divulga-projecao-do-preco-do-leite-para-abril-com-leve-aumento-em-relacao-a-marco>

Página: Notícias

Conseleite/RS divulga projeção do valor do leite para abril/25

Conseleite/RS divulga projeção do preço do leite para abril, com leve aumento em relação a março.

O valor do leite projetado para o mês de abril no Rio Grande do Sul **bateu a marca de R\$ 2,5230**. A projeção foi divulgada nesta terça-feira (29/04) durante reunião do Conseleite realizada em Passo Fundo (RS). O estudo leva em consideração os primeiros 20 dias do mês e representa **alta de 0,06% em relação ao projeto de março** (R\$ 2,5214). O coordenador do Conseleite, Darlan Palharini, frisou que os preços refletem um *"patamar adequado para remuneração dos produtores"*.

Segundo o Conseleite, o **valor consolidado de março fechou em R\$ 2,5164, 0,77% acima dos 2,4972 praticados em fevereiro**. *"O setor lácteo precisa investir na qualidade de nossos rebanhos e em sistemas produtivos que otimizem custos e aumentem a competitividade de nosso produto"*, salientou o dirigente, reforçando a importância da adoção de políticas públicas de estímulo ao setor.

Ele citou a liberação de recursos repesados do Fundoleite que permita o reinvestimento em melhorias de rebanhos e da própria produção gaúcha. *"São recursos do setor que precisam voltar ao setor conforme prevê a lei. É um apoio que será revertido em favor da produção leiteira e da própria economia gaúcha, que deve ser favorecida com um novo potencial de enfrentamento no mercado nacional e internacional"*.

FONTE: MilkPoint.

Hits: 74

Veículo: UOL

Data: 29/04/2025

Link:

https://noticias.uol.com.br/ultimas-noticias/agencia-estado/2025/04/29/conseleite-valor-do-leite-para-abril-e-projetado-em-r-25230-o-litro-no-rs.htm?iap=true&uol_app=uolnoticias%3Ft

Página: Notícias

Conseleite: valor do leite para abril é projetado em R\$ 2,5230 o litro no RS

São Paulo, 29 - O valor do leite projetado para o mês de abril no Rio Grande do Sul é de R\$ 2,5230, segundo o Conseleite. Conforme o Conseleite, o valor consolidado de março fechou em R\$ 2,5164, 0,77% acima dos 2,4972 praticados em fevereiro. "O setor lácteo precisa investir na qualidade de nossos rebanhos e em sistemas produtivos que otimizem custos e aumentem a competitividade de nosso produto", disse o coordenador do Conseleite, Darlan Palharini.

Veículo: Agrozil

Data: 29/04/2025

Link:

<https://agrozil.com.br/noticias/pecuaria/leite-no-rs-mantem-alta-e-atinge-r-252-em-abril/>

Página: Pecuária leiteira

Leite no RS mantém alta e atinge R\$ 2,52 em abril

O valor de referência do leite no Rio Grande do Sul para abril foi projetado em R\$ 2,5230, segundo levantamento divulgado nesta terça-feira (29/04) pelo Conseleite durante reunião em Passo Fundo. A estimativa, baseada nos primeiros 20 dias do mês, indica leve alta de 0,06% em relação à projeção de março (R\$ 2,5214). O preço ...

O valor de referência do leite no Rio Grande do Sul para abril foi projetado em R\$ 2,5230, segundo levantamento divulgado nesta terça-feira (29/04) pelo Conseleite durante reunião em Passo Fundo. A estimativa, baseada nos primeiros 20 dias do mês, indica leve alta de 0,06% em relação à projeção de março (R\$ 2,5214).



Reprodução / Freepik

O preço consolidado de março fechou em R\$ 2,5164, representando um avanço de 0,77% frente a fevereiro. Para o coordenador do Conseleite, Darlan Palharini, os valores atuais garantem um nível razoável de remuneração ao produtor, mas reforçam a necessidade de maior competitividade do setor.

Palharini defendeu investimentos em genética do rebanho e eficiência produtiva como caminhos para redução de custos e melhoria da qualidade do leite gaúcho. Ele também destacou a importância da liberação de recursos do Fundoleite, que estão represados e poderiam ser reinvestidos na cadeia produtiva.

Segundo o dirigente, a aplicação desses recursos conforme previsto em lei pode fortalecer a produção local e impulsionar a economia do estado, preparando o setor para competir com mais força nos mercados interno e externo.

Veículo: Castilho +

Data: 29/04/2025

Link: <https://castilhosp.com.br/leite-e-projetado-em-r-25230-no-rs/>

Página: Notícias



Leite é projetado em R\$ 2,5230 no RS

O valor do leite projetado para o mês de abril no Rio Grande do Sul bateu a marca de R\$ 2,5230. A projeção foi divulgada nesta terça-feira (29/04) durante reunião do Conseleite realizada em Passo Fundo (RS). O estudo leva em consideração os primeiros 20 dias do mês e representa

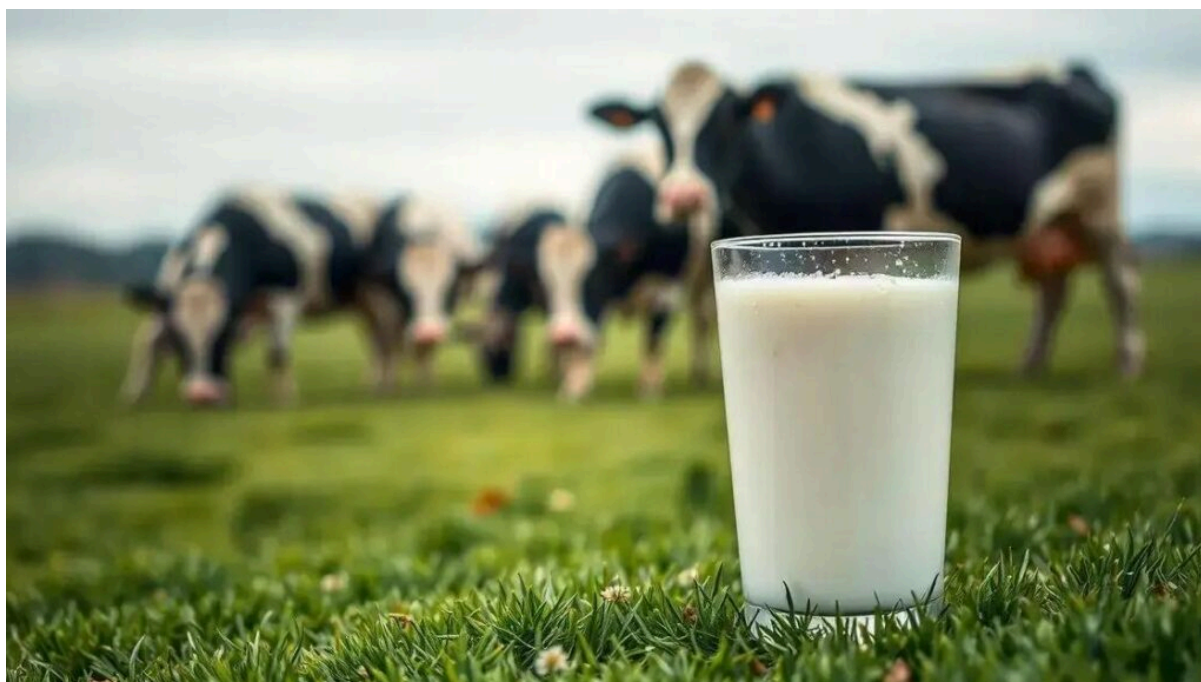
Veículo: Jornal Campo Soberano

Data: 29/04/2025

Link:

<https://jornal.camposoberano.com.br/conseleite-projeta-preco-do-litro-do-leite-em-r-25230-no-rs-para-abril/>

Página: Notícias



Conseleite projeta preço do litro do leite em R\$ 2,5230 no RS para abril

O preço do [leite](#) no Rio Grande do Sul para abril está projetado em R\$ 2,5230, refletindo uma leve alta e importante para produtores planejarem a produção e manterem a competitividade no mercado lácteo.

Thank you for reading this post, don't forget to subscribe!

Você já parou para pensar como o preço do **leite** no Rio Grande do Sul pode impactar sua produção e o mercado? A projeção para abril mostra uma leve alta, e entender esses números pode fazer toda a diferença no seu negócio.

Projeção do valor do leite para abril no Rio Grande do Sul

O [preço](#) do leite é uma informação muito importante para produtores e consumidores. Para o mês de abril, o Conseleite divulgou uma projeção de que o valor médio do litro do leite no Rio Grande do Sul será de **R\$ 2,5230**. Esse número mostra uma leve alta em relação a março, que estava em torno de R\$ 2,50. Esta projeção ajuda os produtores a planejar seus negócios e os compradores a entender o mercado.

Vale lembrar que vários fatores influenciam esse preço, como a qualidade do leite, o custo de produção e a demanda do mercado. Por isso, acompanhar essas projeções é essencial para quem trabalha ou consome produtos lácteos na região.

Comparação do preço do leite entre fevereiro, março e abril

O preço do leite sofreu pequenas variações nos primeiros meses do ano. Em fevereiro, o valor médio do litro do leite ficou em torno de **R\$ 2,50**. Em março, houve uma leve alta mantendo o preço próximo de fevereiro, cerca de R\$ 2,50 também. Para abril, a projeção aponta um aumento, chegando a R\$ 2,5230.

Essas mudanças podem parecer pequenas, mas fazem diferença no bolso dos produtores e no mercado. É sempre importante acompanhar o movimento dos preços para entender melhor como o setor está se comportando. Pequenas variações ajudam a ajustar a produção e controlar os custos.

Declaração do coordenador do Conseleite sobre o setor lácteo

O coordenador do Conseleite, Marcos Faller, destaca a importância do setor lácteo para a economia do Rio Grande do Sul. Ele menciona que o mercado de leite está mostrando sinais positivos, apesar dos desafios recentes. Segundo ele, a qualidade do leite e o ajuste nos custos de produção são fatores fundamentais para manter a competitividade.

Faller também afirma que o setor precisa estar atento às mudanças no mercado e buscar melhorias contínuas. O objetivo é garantir que produtores e cooperativas possam oferecer um produto de qualidade e com preços justos. Essas ações ajudam a fortalecer toda a cadeia produtiva do leite.

Importância da qualidade do rebanho e competitividade no mercado

Manter a qualidade do rebanho é essencial para conseguir um leite de boa qualidade. Animais saudáveis produzem mais e melhor leite, o que ajuda o produtor a ter um bom retorno financeiro. Além disso, rebanhos bem cuidados exigem menos gastos com remédios e tratamentos.

A competitividade no mercado depende não só do preço, mas também da qualidade do produto. Quem investe na saúde do rebanho e no manejo adequado consegue se destacar frente à concorrência. Isso fortalece o setor e garante melhores condições para todos os envolvidos na cadeia do [leite](#).

Considerações finais sobre o preço do leite e o mercado lácteo

Acompanhar o preço do leite é fundamental para produtores e consumidores. Entender as projeções ajuda a se preparar melhor para as oscilações do mercado.

Investir na qualidade do rebanho e manter a competitividade são ações que trazem benefícios a toda a cadeia produtiva. Essas práticas garantem um produto de qualidade e preços mais justos.

Ficar atento às mudanças e adaptações no setor ajuda a fortalecer o mercado de leite no Rio Grande do Sul e a trazer mais estabilidade para todos.

FAQ – Perguntas frequentes sobre o mercado de leite no Rio Grande do Sul

O que é o Conseleite e qual sua função?

O Conseleite é um conselho que acompanha e projeta preços para o setor leiteiro no Rio Grande do Sul, ajudando produtores e consumidores.

Por que o preço do litro do leite varia ao longo dos meses?

O preço varia por causa da oferta e demanda, custos de produção, qualidade do leite e fatores climáticos que afetam a produção.

Como a qualidade do rebanho influencia o preço do leite?

Um rebanho saudável produz leite de melhor qualidade, o que pode valorizar o produto e melhorar o preço pago ao produtor.

Quais são os principais desafios do setor lácteo no RS?

Os desafios incluem manter a qualidade do leite, controlar custos e acompanhar as mudanças do mercado para garantir competitividade.

Como o produtor pode se preparar para as variações de preço do leite?

O produtor deve acompanhar as projeções do mercado, investir na saúde do rebanho e planejar seus custos para se adaptar às mudanças.

Por que é importante acompanhar as projeções de preços do leite?

Acompanhar as projeções ajuda a tomar decisões mais informadas e a planejar a produção e as vendas com mais segurança.

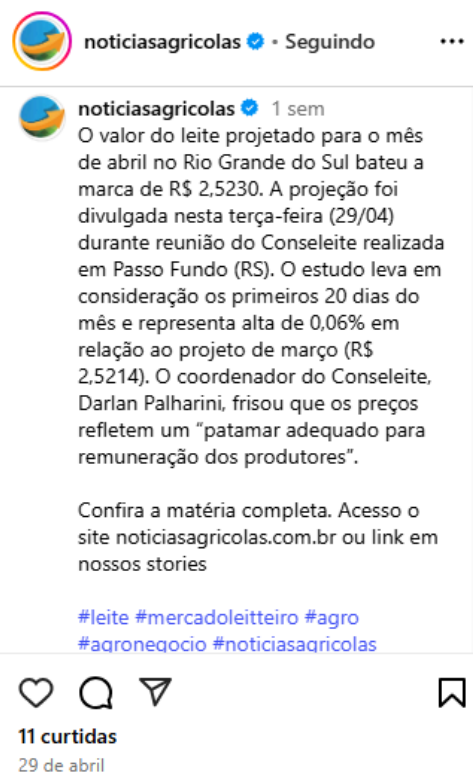
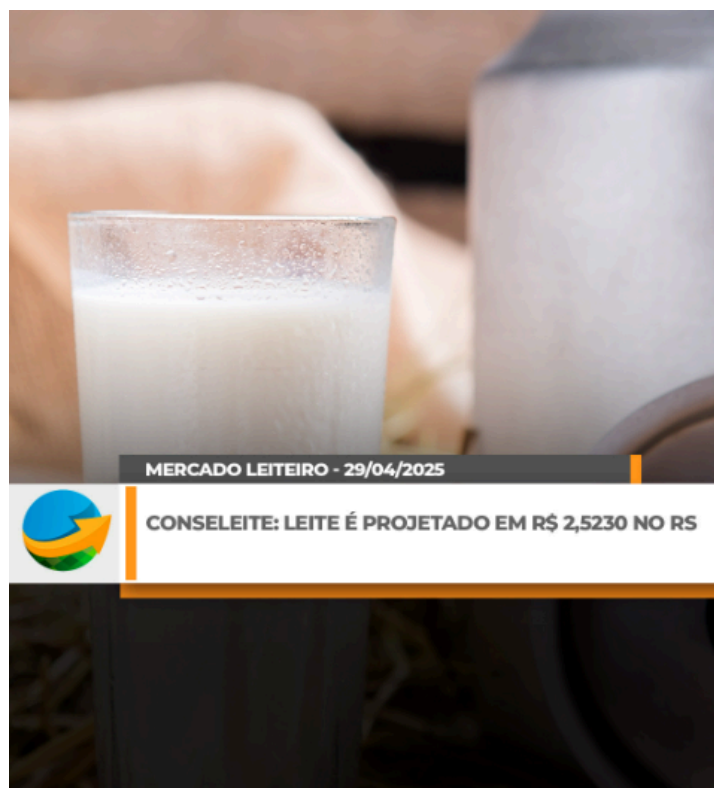
Fonte: Portaldbo.com.br

Veículo: Notícias Agrícolas

Data: 29/04/2025

Link: https://www.instagram.com/p/DJCyLhRJ1_1/

Página: Instagram



Veículo: AgroMundo

Data: 29/04/2025

Link: <https://www.agromundo.net/noticias/83081>

Página: Notícias

Conseleite: valor do leite para abril é projetado em R\$ 2,5230 o litro no RS



ESTADÃO CONTEÚDO O estudo indica uma elevação de 0,77% em relação ao projetado para março, que foi de R\$ 2,5164 por litro >>>

Essa é mais uma manchete indexada e trazida até você pelo site Agromundo.NET

Fonte: Portal DBO →

Veículo: Guia Crissiumal

Data: 29/04/2025

Link:

[https://guiacrissiumal.com.br/noticias/29-04-2025-Leite_e_projetado_em_R\\$_2,5230_no_RS](https://guiacrissiumal.com.br/noticias/29-04-2025-Leite_e_projetado_em_R$_2,5230_no_RS)

Página: Notícias

Leite - 29/04/2025 - Leite é projetado em R\$ 2,5230 no RS

Projeção é para abril



O valor do leite projetado para o mês de abril no Rio Grande do Sul bateu a marca de R\$ 2,5230. A projeção foi divulgada nesta terça-feira (29/04) durante reunião do Conseleite realizada em Passo Fundo (RS). O estudo leva em consideração os primeiros 20 dias do mês e representa alta de 0,06% em relação ao projeto de março (R\$ 2,5214). O coordenador do Conseleite, Darlan Palharini, frisou que os preços refletem um "patamar adequado para remuneração dos produtores".

Segundo o Conseleite, o valor consolidado de março fechou em R\$ 2,5164, 0,77% acima dos 2,4972 praticados em fevereiro. "O setor lácteo precisa investir na qualidade de nossos rebanhos e em sistemas produtivos que otimizem custos e aumentem a competitividade de nosso produto", salientou o dirigente, reforçando a importância da adoção de políticas públicas de estímulo ao setor. Ele citou a liberação de recursos repesados do Fundoleite que permita o reinvestimento em melhorias de rebanhos e da própria produção gaúcha. "São recursos do setor que precisam voltar ao setor conforme prevê a lei. É um apoio que será revertido em favor da produção leiteira e da própria economia gaúcha, que deve ser favorecida com um novo potencial de enfrentamento no mercado nacional e internacional".

Crédito da foto: Darlan Palharini

Fonte: Jardini Comunicação

Postado: Clecio Marcos Bender Ruver

Veículo: Difusora FM 1063

Data: 30/04/2025

Link:

[https://www.difusorafm1063.com.br/site2/noticias/conseleite-define-valor-de-refer-ncia-do-leite-em-r\\$-2-52-para-abril-no-rs](https://www.difusorafm1063.com.br/site2/noticias/conseleite-define-valor-de-refer-ncia-do-leite-em-r$-2-52-para-abril-no-rs)

Página: Notícias

Conseleite define valor de referência do leite em R\$ 2,52 para abril no RS





O Conselho Paritário Produtores/Indústrias de Leite do Rio Grande do Sul (Conseleite) definiu nesta terça-feira, 29, em reunião realizada em Passo Fundo, o valor de referência do leite para o mês de abril: R\$ 2,5230 por litro. O número leva em conta os dados apurados nos primeiros 20 dias do mês e representa leve alta de 0,06% em relação ao projetado para março, que foi de R\$ 2,5214.

Já o valor consolidado de março fechou em R\$ 2,5164, resultado 0,77% superior ao registrado em fevereiro (R\$ 2,4972).

De acordo com o coordenador do Conseleite, Darlan Palharini, os preços atuais refletem um “patamar adequado para remuneração dos produtores”. No entanto, ele alerta que é necessário ampliar os investimentos em qualidade genética dos rebanhos e em sistemas produtivos mais eficientes, com o objetivo de reduzir custos e aumentar a competitividade da produção gaúcha.

Palharini também destacou a importância da liberação de recursos represados do Fundoleite, fundo voltado ao desenvolvimento da cadeia produtiva do leite no Estado. Segundo ele, a aplicação desses valores em melhorias da produção pode impulsionar o setor tanto no mercado interno quanto no cenário internacional.

“São recursos que precisam voltar ao setor, conforme prevê a lei. É um apoio que será revertido em favor da produção leiteira e da própria economia gaúcha”, afirmou o coordenador.

Com informações: Jornalista Fernando Kopper

Veículo: Pecuária.com.br

Data: 30/04/2025

Link: <https://www.pecuaria.com.br/info.php?ver=34244>

Página: Notícias

Leite: preço tem pequena alta no RS

O preço projetado do leite para o mês de abril no Rio Grande do Sul foi estimado em R\$ 2,5230, segundo dados divulgados nesta terça-feira (29) pelo Consete, durante reunião realizada em Passo Fundo (RS). O valor considera os primeiros 20 dias do mês e representa uma alta de 0,06% em relação à projeção de março, que foi de R\$ 2,5214.

De acordo com o Consete, o valor consolidado de março foi de R\$ 2,5164, o que equivale a um aumento de 0,77% em comparação com os R\$ 2,4972 registrados em fevereiro.

O coordenador do Consete, Darlan Palharini, afirmou que os preços mantêm um nível considerado adequado para a remuneração dos produtores. Ele defendeu a necessidade de investimentos na qualidade do rebanho e em sistemas produtivos que reduzam custos e aumentem a competitividade do setor.

Palharini também destacou a importância da liberação de recursos do Fundoleite para estimular melhorias na produção leiteira. Segundo ele, esses valores devem ser reinvestidos conforme previsto em lei, contribuindo para o fortalecimento da economia gaúcha e ampliando a capacidade de competição do leite produzido no estado nos mercados nacional e internacional.

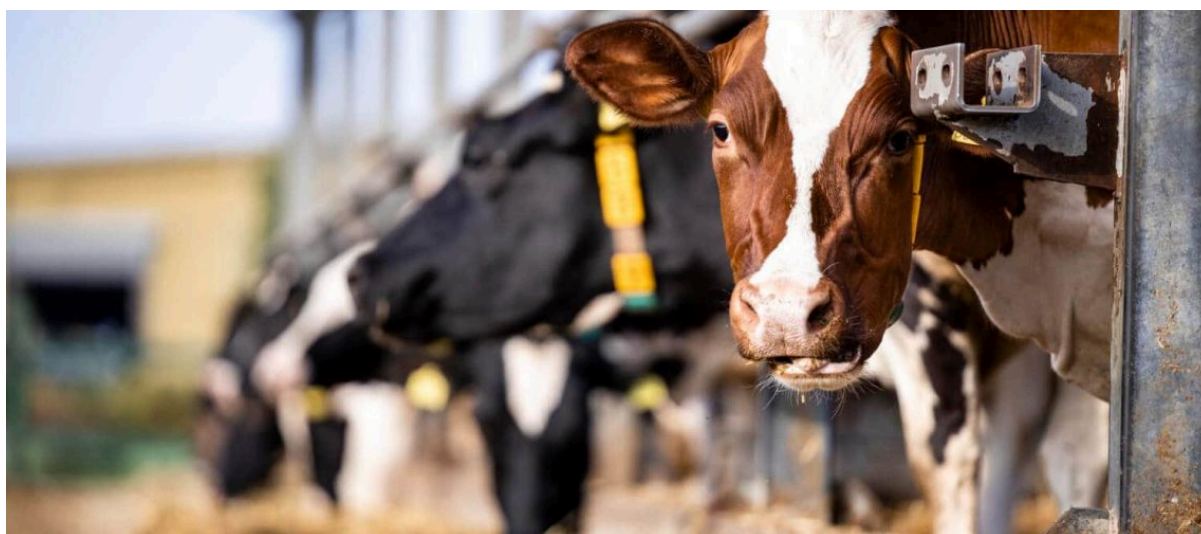
Veículo: Cenário Rural

Data: 30/04/2025

Link: <https://www.cenariorural.com.br/23956-2/>

Página: Notícias

Valor do Leite para Abril é Projetado em R\$ 2,5230 no RS, Aponta Conseleite: Recuperação Lenta e Pressão Persistente no Setor



Apesar de leve valorização, produtores seguem enfrentando custos elevados e margens apertadas. Estagnação estrutural da cadeia leiteira exige atenção urgente de políticas públicas e revisão de modelos de produção.

Conseleite RS Atualiza Preço de Referência para Abril

O Conselho Paritário Produtores/Indústrias de Leite do Estado do Rio Grande do Sul (Conseleite-RS) divulgou, nesta segunda-feira (29), a projeção do valor de referência do litro de leite para abril de 2025: R\$ 2,5230. O reajuste representa leve alta em relação a março, quando o valor ficou em R\$ 2,4827.

Segundo o presidente do Conseleite, Jorge Rodrigues, a recuperação do valor foi influenciada principalmente por uma pequena melhora no mercado de derivados, como leite UHT e queijo mussarela, além da redução momentânea da oferta devido ao impacto climático nas pastagens.

Setor Ainda Opera com Rentabilidade Comprometida

Embora o número pareça positivo, representantes da cadeia produtiva alertam que a valorização ainda é insuficiente para compensar os custos operacionais, que permanecem em níveis historicamente altos. Entre os principais vilões estão o preço do concentrado, a energia elétrica e a mão de obra especializada.

Portanto, mesmo com a leve recuperação do valor pago, muitos produtores seguem operando com margens negativas ou nulas, especialmente os de menor escala, que não conseguem diluir seus custos com a mesma eficiência das grandes bacias leiteiras.

Indústria em Alerta com Volatilidade do Mercado de Derivados

O mercado de derivados lácteos continua instável. Embora o leite UHT tenha registrado leve aumento de demanda nos supermercados, o setor de queijos enfrenta forte concorrência de importados, o que pressiona a margem das indústrias.

Consequentemente, as indústrias buscam repassar o mínimo possível ao produtor, tentando manter seus próprios níveis de rentabilidade num ambiente de consumo ainda retraído.

Cadeia do Leite em Estado Crônico de Fragilidade

O valor projetado pelo Consete para abril de 2025 confirma um diagnóstico recorrente: o setor leiteiro brasileiro precisa de uma reestruturação profunda. Sem políticas públicas que garantam previsibilidade, acesso a tecnologia e incentivo à profissionalização, a produção de leite tende a seguir sua trajetória de estagnação e evasão de produtores.

Mais do que oscilações mensais de preço, o leite brasileiro precisa de estabilidade, competitividade e valorização real da atividade rural.

Fontes: Consete-RS, Emater/RS, Sindilat, Canal Rural, MilkPoint

Veículo: Canal Pecuarista

Data: 30/04/2025

Link: <https://canalpecuarista.com.br/noticia/18080/valor-leite-projetado-r-25230-rs-aponta>

Página: Notícias

Valor do leite é projetado em R\$ 2,5230 no RS, aponta Conseleite

Projeção para abril mostra leve alta e reforça necessidade de investimentos na cadeia produtiva, diz coordenador



Foto: reprodução

O preço do leite projetado para o mês de abril no Rio Grande do Sul foi estimado em R\$ 2,5230, segundo levantamento do Conseleite divulgado nesta terça-feira (29) durante reunião realizada em Passo Fundo. O valor representa uma leve alta de 0,06% em relação à projeção de março, que havia sido fixada em R\$ 2,5214.

O coordenador do Conseleite, Darlan Palharini, avaliou que o preço atual está dentro de um patamar considerado adequado para a remuneração dos produtores. Ele também destacou a

importância de políticas públicas que incentivem o fortalecimento da cadeia leiteira. “O setor precisa investir na qualidade dos rebanhos e em sistemas produtivos mais eficientes, que reduzam custos e ampliem a competitividade”, afirmou.

O valor consolidado do leite no mês de março fechou em R\$ 2,5164, um avanço de 0,77% sobre os R\$ 2,4972 registrados em fevereiro. Segundo Palharini, a liberação de recursos represados do Fundoleite pode contribuir com o reinvestimento em genética, manejo e infraestrutura nas propriedades. “Esses recursos devem retornar ao setor, como previsto por lei, fortalecendo a economia gaúcha e ampliando o potencial do leite nos mercados nacional e internacional”, concluiu.

Veículo: Rádio Colonial

Data: 30/04/2025

Link:

<https://www.radiocolonial.com.br/noticia,41890,Valor-de-referencia-do-leite-e-de-R-25230-em-abril>

Página: Notícias

Valor de referência do leite é de R\$ 2,5230 em abril



Foto: Darlan Palharini

O valor do leite projetado para o mês de abril no Rio Grande do Sul é de R\$ 2,5230. A projeção foi divulgada nesta terça-feira (29/04) durante reunião do Conseleite realizada em Passo Fundo.

O estudo leva em consideração os primeiros 20 dias do mês e representa alta de 0,06% em relação ao projeto de março (R\$ 2,5214). O coordenador do Conseleite, Darlan Palharini, frisou que os preços refletem um "patamar adequado para remuneração dos produtores".

Segundo o Conseleite, o valor consolidado de março fechou em R\$ 2,5164, 0,77% acima dos 2,4972 praticados em fevereiro.

- O setor lácteo precisa investir na qualidade de nossos rebanhos e em sistemas produtivos que otimizem custos e aumentem a competitividade de nosso produto - salientou o dirigente, reforçando a importância da adoção de políticas públicas de estímulo ao setor.

Ele citou a liberação de recursos represados do Fundoleite que permita o reinvestimento em melhorias de rebanhos e da própria produção gaúcha. "

- São recursos do setor que precisam voltar ao setor conforme prevê a lei. É um apoio que será revertido em favor da produção leiteira e da própria economia gaúcha, que deve ser favorecida com um novo potencial de enfrentamento no mercado nacional e internacional, afirmou.

Veículo: Portal do Agronegócio

Data: 30/04/2025

Link:

<https://www.portaldoagronegocio.com.br/agroindustria/laticinios/noticias/preco-do-leite-no-rio-grande-do-sul-atinge-r-2-5230-em-abril>

Página: Notícias

Preço do leite no Rio Grande do Sul atinge R\$ 2,5230 em abril

Valor projetado reflete aumento marginal e sinaliza adequação para remuneração do produtor



Em reunião realizada na última terça-feira (29/04) em Passo Fundo (RS), o Conseleite divulgou a projeção do preço do leite para o mês de abril, que atingiu a marca de R\$ 2,5230 por litro. O estudo considera os dados dos primeiros 20 dias de abril, o que representa uma ligeira alta de 0,06% em comparação ao valor projetado de março, que foi de R\$ 2,5214.

Cenário atual e perspectiva do setor

O coordenador do Conseleite, Darlan Palharini, destacou que o valor atual reflete um "patamar adequado para a remuneração dos produtores". Em sua análise, Palharini enfatizou a necessidade do setor lácteo em continuar investindo na qualidade do rebanho e em sistemas produtivos que ajudem a otimizar os custos, além de aumentar a competitividade do leite produzido no Estado.

Valores de março e fevereiro

O valor consolidado de março, por sua vez, foi de R\$ 2,5164, apresentando um aumento de 0,77% em relação ao mês anterior, quando o preço foi de R\$ 2,4972. Esse crescimento reflete uma recuperação gradual nos preços do leite, evidenciando o esforço contínuo do setor para se manter competitivo no mercado.

Investimentos e políticas públicas

Palharini também enfatizou a importância da adoção de políticas públicas que favoreçam o setor. Ele mencionou a necessidade da liberação de recursos represados do Fundoleite, que, segundo ele, devem ser investidos no aprimoramento dos rebanhos e no aumento da produção leiteira no Rio Grande do Sul. "São recursos do setor que precisam retornar ao setor, conforme prevê a lei, e são fundamentais para o fortalecimento da economia gaúcha. Esses investimentos ajudarão o setor a se posicionar de forma mais competitiva no mercado nacional e internacional", concluiu o coordenador.

Esses esforços visam não apenas a sustentabilidade do setor, mas também a melhoria contínua da qualidade do leite produzido no estado, promovendo maior competitividade no cenário nacional e internacional.

Fonte: Portal do Agronegócio

Veículo: Correio do Povo

Data: 30/04/2025

Link:

<https://www.correiodopovo.com.br/not%C3%ADcias/rural/valor-de-refer%C3%A2ncia-do-leite-%C3%A9-de-r-2-5230-em-abril-1.1604004>

Página: Notícias

Valor de referência do leite é de R\$ 2,5230 em abril

Quantia representa alta de 0,06% em relação aos R\$ 2,5214 definidos para março



Conseleite realizou reunião em Passo Fundo para avaliar reajuste do valor de referência de abril e estabelecer o valor consolidado de março | Foto: Darlan Palharini / Conseleite / CP

Em reunião realizada em Passo Fundo, nesta terça-feira, 29, o **Conselho Paritário Produtores/Indústrias de Leite do Rio Grande do Sul (Conseleite)** estabeleceu em R\$ 2,5230 o valor de referência do leite para o mês de abril no Estado.

O estudo considera dados os primeiros 20 dias do mês. A quantia representa alta de 0,06% em relação ao projetado para **março** (R\$ 2,5214).

O valor consolidado de março fechou em R\$ 2,5164, 0,77% acima dos R\$ 2,4972 praticados em fevereiro.

O coordenador do Conseleite, Darlan Palharini, frisou que os preços refletem um “patamar adequado para remuneração dos produtores”.

De acordo com Palharini, “o setor lácteo precisa investir na qualidade de nossos rebanhos e em sistemas produtivos que otimizem custos e aumentem a competitividade de nosso produto”.

Para tanto, na avaliação do coordenador, é necessário reforçar a adoção de políticas públicas de estímulo ao setor. Palharini citou a liberação de recursos represados do Fundoleite, com reinvestimento em melhorias de rebanhos e da própria produção gaúcha.

“São recursos que precisam voltar ao setor, conforme prevê a lei. É um apoio que será revertido em favor da produção leiteira e da própria economia gaúcha, que deve ser favorecida com um novo potencial de enfrentamento no mercado nacional e internacional”, disse Palharini.



SINDILAT/RS

CLIPPING ELETRÔNICO

Veículo: Tupã FM

Link: <https://www.youtube.com/watch?v=z2k3p7n18Ao>

Data: 02/04/2025

Minutagem: 8'13"



Variedades Tupã e Rádio Agert O coordenador do Conseleite, Darlan Palharini - 02/04/25

Veículo: Rádio AGERT

Link:

<https://www.agert.org.br/index.php/mais-audios/22673-preco-do-leite-tende-a-se-manter-estavel-este-ano>

Data: 02/04/2025

Minutagem: 6'11''

Rádio AGERT

2025-04-02 08:33

Preço do leite tende a se manter estável este ano

O coordenador do Conleite, Darlan Palharini, projetou uma estabilidade no preço do produto em 2025. Ele revelou que ocorreu uma elevação de 0,62% no valor de referência projetado para o leite.



Leite: Promoção e demanda podem sair no próximo semestre no país